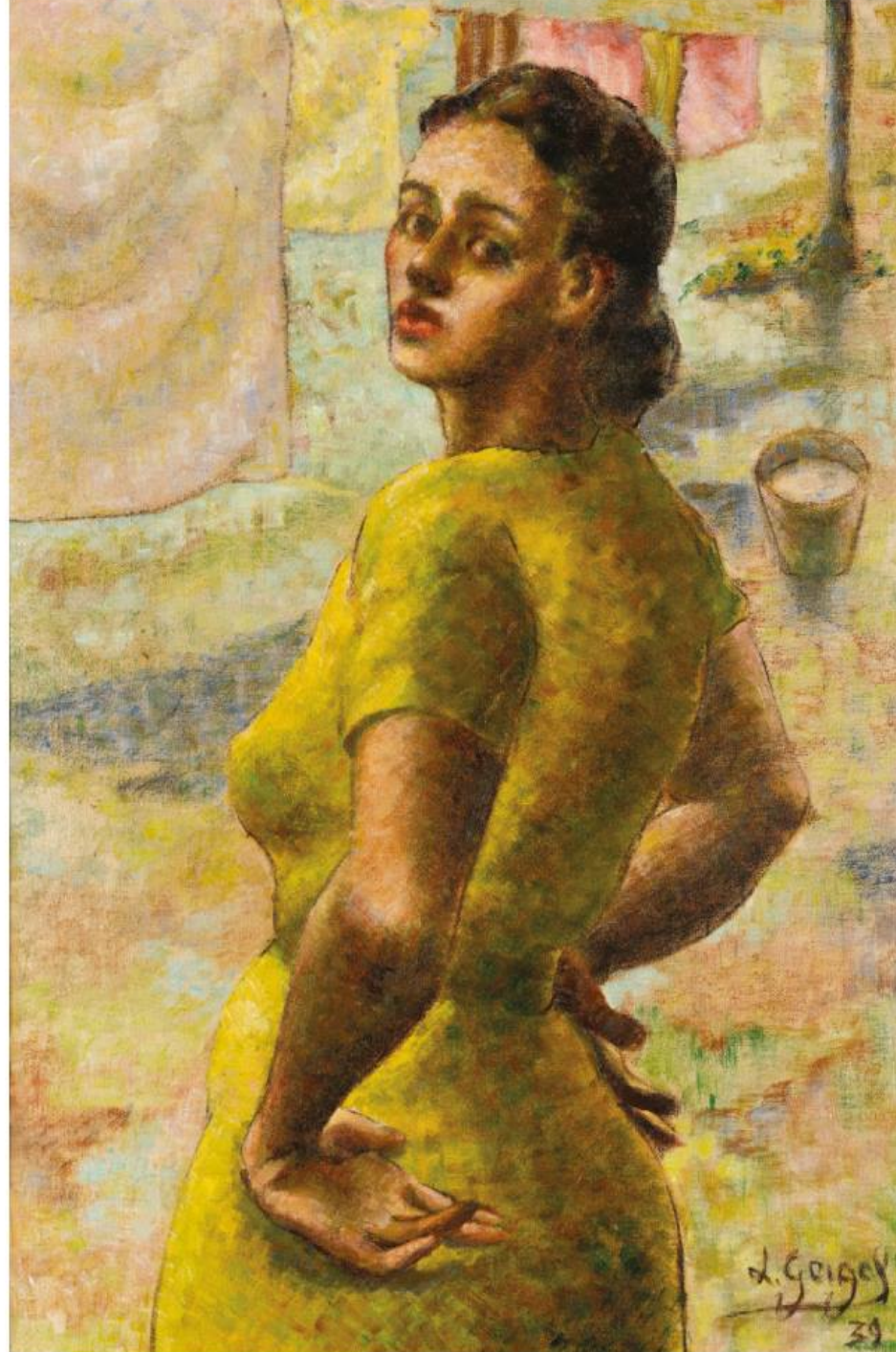
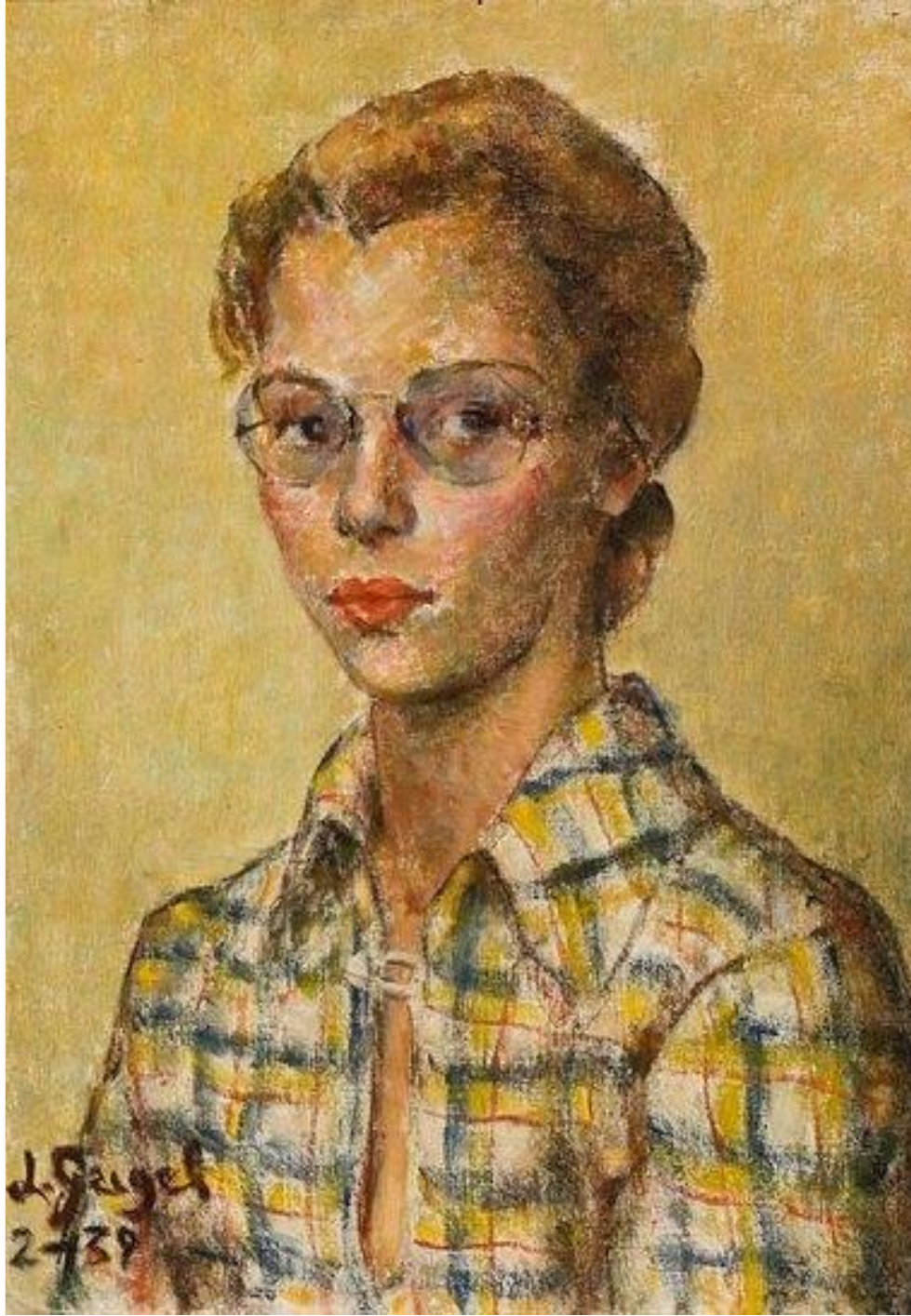


Autorretrato (1939). Óleo sobre lienzo. 19 1/2 x 15 1/2". Colección Narganes.



Luisa Géigel, Lorena la lavandera, 1939. Colección del Museo de Historia, Antropología y Arte, UPR



MUSEO DE ARTE UPRM Recinto de Mayagüez

**Sábado, 24 de junio
1:30 p.m.**

- Recorrido de la exposición Luisa Géigel Brunett (1916-2016) por la **Profesora Sandra Aponte**
- Entrada libre de costo
- Información: Tel. (787) 832-4040 Ext. 5775.

LUISA GÉIGEL BRUNETT

1916 -2016 UNA ARTISTA COMPLETA

Conoce sobre la vida y el legado de esta gran artista puertorriqueña en un recorrido por la exposición ofrecido por la Profesora Sandra Aponte, Catedrática del Departamento de Humanidades del RUM.



musa.uprm.edu

[f /musa.uprm](https://www.facebook.com/musa.uprm)

Auspiciado por la Fundación de Amigos del MUSA, Inc.

